



ПРАВИТЕЛЬСТВО СВЕРДЛОВСКОЙ ОБЛАСТИ
УПРАВЛЕНИЕ ГОСУДАРСТВЕННОЙ ОХРАНЫ ОБЪЕКТОВ КУЛЬТУРНОГО НАСЛЕДИЯ
СВЕРДЛОВСКОЙ ОБЛАСТИ

ПРИКАЗ

15.02.2019

№ 42

г. Екатеринбург

**Об утверждении границ территории объекта культурного наследия
регионального значения «Имение Поклевских-Козелл. Главный дом»,
расположенного по адресу: Свердловская область, г. Талица,
ул. Ленина, д. 38, и режима использования данной территории**

В соответствии с Федеральным законом от 25 июня 2002 года № 73-ФЗ «Об объектах культурного наследия (памятниках истории и культуры) народов Российской Федерации», приказом Министерства культуры Российской Федерации от 04.06.2015 № 1745 «Об утверждении требований к составлению проектов границ территорий объектов культурного наследия», Положением об Управлении государственной охраны объектов культурного наследия Свердловской области, утвержденным постановлением Правительства Свердловской области от 28.12.2015 № 1216-ПП «Об учреждении должностей государственной гражданской службы Свердловской области в Управлении государственной охраны объектов культурного наследия Свердловской области и утверждении Положения, предельного лимита штатной численности и фонда по должностным окладам в месяц Управления государственной охраны объектов культурного наследия Свердловской области», на основании научно-проектной документации «Проект границ территории объекта культурного наследия областного значения «Имение Поклевских-Козелл. Главный дом», по адресу: г. Талица, ул. Ленина, д. 38» (шифр 6-ТОКН-18-УЧ), разработанной обществом с ограниченной ответственностью «ТехноСтройКомплект» в 2018 году, в целях обеспечения сохранности объекта культурного наследия

ПРИКАЗЫВАЮ:

1. Утвердить границы территории объекта культурного наследия регионального значения «Имение Поклевских-Козелл. Главный дом», расположенного по адресу: Свердловская область, г. Талица, ул. Ленина, д. 38, и режим использования данной территории (прилагаются).

2. Начальнику отдела государственной охраны объектов культурного наследия Управления государственной охраны объектов культурного наследия Свердловской области Н.Н. Кулевой обеспечить размещение информации о границах территории объекта культурного наследия и режиме использования

данной территории, утвержденных пунктом 1 настоящего приказа, в федеральной государственной информационной системе территориального планирования, а также направление ее в единый государственный реестр объектов культурного наследия (памятников истории и культуры) народов Российской Федерации и государственный кадастр недвижимости.

3. Контроль за исполнением настоящего приказа возложить на исполняющего обязанности Заместителя начальника Управления государственной охраны объектов культурного наследия Свердловской области А.С. Моисееву.

4. Настоящий приказ опубликовать на «Официальном интернет-портале правовой информации Свердловской области» (www.pravo.gov66.ru) и на официальном сайте Управления государственной охраны объектов культурного наследия Свердловской области в информационно-телекоммуникационной сети «Интернет» (www.okn.midural.ru).

Начальник Управления



Е.Г. Рябинин

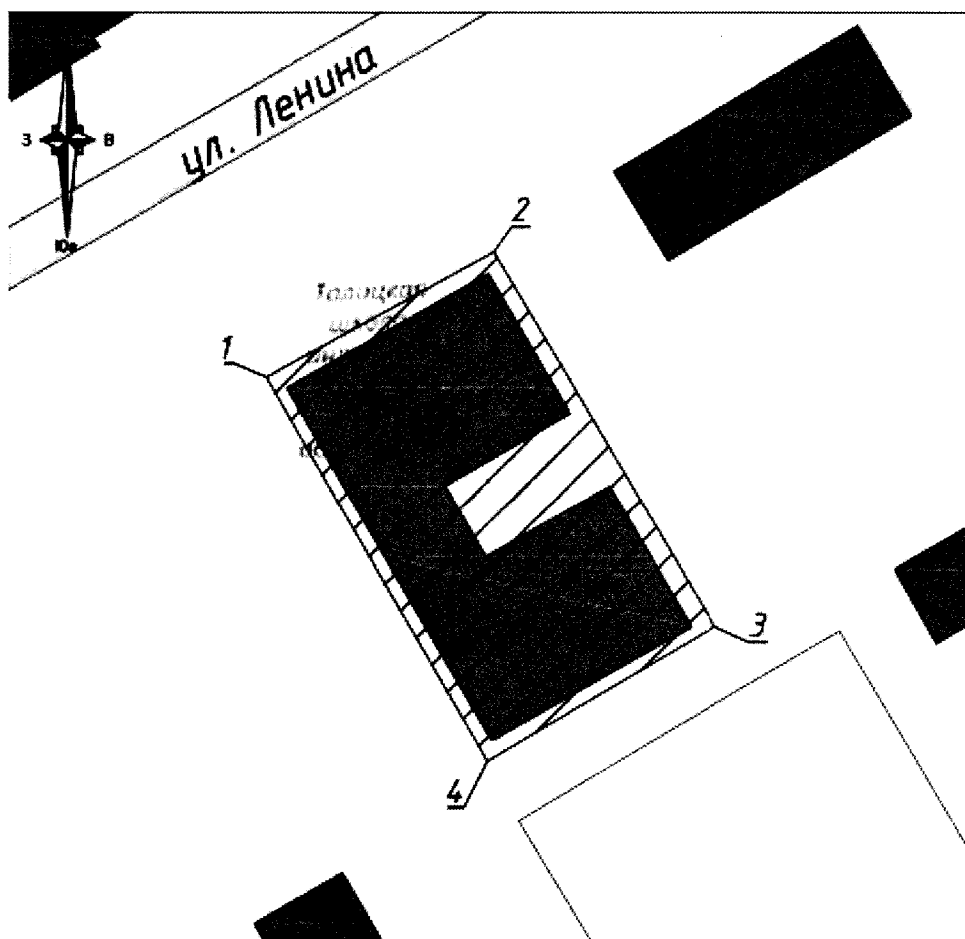
УТВЕРЖДЕНЫ
приказом Управления государственной
охраны объектов культурного наследия
Свердловской области
от 15.02.2019 № 42

ГРАНИЦЫ ТЕРРИТОРИИ

объекта культурного наследия регионального значения «Имение
Поклевских-Козелл. Главный дом», расположенного по адресу:
Свердловская область, г. Талица, ул. Ленина, д. 38, и режим
использования данной территории

Глава 1. Карта (схема) и координаты поворотных точек границ территории объекта культурного наследия регионального значения «Имение Поклевских-Козелл. Главный дом», расположенного по адресу: Свердловская область, г. Талица, ул. Ленина, д. 38

1. Карта (схема) границ территории объекта культурного наследия
регионального значения «Имение Поклевских-Козелл. Главный дом»,
расположенного по адресу: Свердловская область, г. Талица, ул. Ленина, д. 38
(далее – Объект):



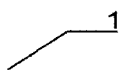
Условные обозначения к карте (схеме) границ территории Объекта



– Объект;



– территория Объекта;



– поворотные (характерные) точки границ территории Объекта.

2. Координаты поворотных точек в местной системе координат Свердловской области (далее – МСК-66) определены геодезическим методом и приведены в таблице, погрешность определения координат составляет 0,1 метра.

Таблица

Номер поворотной точки	МСК-66	
	координата Х	координата Y
1	412456,02	2358251,46
2	412470,27	2358282,31
3	412418,86	2358305,63
4	412404,62	2358275,41

Глава 2. Режим использования территории Объекта

3. Территория Объекта относится к землям историко-культурного назначения.

4. На территории Объекта разрешается:

1) проведение работ по сохранению Объекта;

2) прокладка, ремонт, реконструкция подземных инженерных коммуникаций для обеспечения функционирования Объекта с последующим восстановлением нарушенных участков поверхности земли;

3) проведение работ по благоустройству территории, производимых в том числе с применением методов реставрации, направленных на формирование близкого к историческому контексту восприятия Объекта, без повышения уровня дневной поверхности;

4) размещение на территории Объекта информационных стендов, памятных знаков;

5) устройство архитектурной подсветки зданий и территории Объекта.

5. На территории Объекта запрещается:

1) строительство объектов капитального строительства и увеличение объемно-пространственных характеристик существующих на территории Объекта объектов капитального строительства;

2) хозяйственная деятельность, ведущая к разрушению, искажению

внешнего облика Объекта, нарушающая его целостность и создающая угрозу его повреждения, разрушения или уничтожения;

3) проведение любых земляных работ без предварительного археологического обследования территории в соответствии с действующим законодательством;

4) прокладка наземных и воздушных инженерных коммуникаций, кроме временных, необходимых для проведения работ по сохранению Объекта;

5) размещение на фасадах Объекта инженерного оборудования;

6) установка рекламных конструкций, за исключением рекламных конструкций, разрешенных в соответствии с пунктом 3 статьи 35.1 Федерального закона от 25 июня 2002 года № 73-ФЗ «Об объектах культурного наследия (памятниках истории и культуры) народов Российской Федерации»;

7) создание разрушающих вибрационных нагрузок динамическим воздействием на грунты в зоне их взаимодействия с Объектом.