



ПРАВИТЕЛЬСТВО СВЕРДЛОВСКОЙ ОБЛАСТИ  
УПРАВЛЕНИЕ ГОСУДАРСТВЕННОЙ ОХРАНЫ ОБЪЕКТОВ КУЛЬТУРНОГО НАСЛЕДИЯ  
СВЕРДЛОВСКОЙ ОБЛАСТИ

**ПРИКАЗ**

12.08.2016

№ 123

г. Екатеринбург

**Об утверждении границ территории объекта культурного наследия регионального (областного) значения «Усадьба Беленкова: жилой дом со сводами, Т-образный флигель, амбар деревянный двухъярусный, сад, ограда и ворота», расположенного по адресу:  
г. Екатеринбург, ул. Розы Люксембург, д. 73**

В целях сохранения объекта культурного наследия, в соответствии с Федеральным законом от 25 июня 2002 года № 73-ФЗ «Об объектах культурного наследия (памятниках истории и культуры) народов Российской Федерации», приказом Министерства культуры Российской Федерации от 04.06.2015 № 1745 «Об утверждении требований к составлению проектов границ территорий объектов культурного наследия», Положением об Управлении государственной охраны объектов культурного наследия Свердловской области, утвержденным постановлением Правительства Свердловской области от 28.12.2015 № 1216-ПП «Об учреждении должностей государственной гражданской службы Свердловской области в Управлении государственной охраны объектов культурного наследия Свердловской области и утверждении Положения, предельного лимита штатной численности и фонда по должностным окладам в месяц Управления государственной охраны объектов культурного наследия Свердловской области»,

**ПРИКАЗЫВАЮ:**

1. Утвердить:

1) границы территории объекта культурного наследия регионального (областного) значения «Усадьба Беленкова: жилой дом со сводами, Т-образный флигель, амбар деревянный двухъярусный, сад, ограда и ворота», расположенного по адресу: г. Екатеринбург, ул. Розы Люксембург, д. 73 (далее – Объект), (прилагаются);

2) режим использования территории объекта культурного наследия регионального (областного) значения «Усадьба Беленкова: жилой дом со сводами, Т-образный флигель, амбар деревянный двухъярусный, сад, ограда и ворота», расположенного по адресу: г. Екатеринбург, ул. Розы Люксембург, д. 73 (прилагается).

2. Поручить начальнику отдела государственной охраны объектов культурного наследия Управления государственной охраны объектов культурного наследия Свердловской области С.В. Ильиной обеспечить размещение информации об утвержденных границах территории Объекта и режимах использования земель в федеральной государственной информационной системе территориального планирования, а также направление ее в единый государственный реестр объектов культурного наследия (памятников истории и культуры народов Российской Федерации) и государственный кадастр недвижимости.

3. Контроль исполнения настоящего приказа оставляю за собой.

4. Настоящий приказ опубликовать на «Официальном интернет-портале правовой информации Свердловской области» ([www.pravo.gov66.ru](http://www.pravo.gov66.ru)) и на официальном сайте Управления государственной охраны объектов культурного наследия Свердловской области в информационно-телекоммуникационной сети «Интернет» ([www.okn.midural.ru](http://www.okn.midural.ru)).

Начальник Управления



Е.Г. Рябинин

УТВЕРЖДЕНЫ  
приказом Управления государственной  
охраны объектов культурного наследия  
Свердловской области  
от 12.08.2016 № 123

### ГРАНИЦЫ ТЕРРИТОРИИ

объекта культурного наследия регионального (областного) значения  
«Усадьба Беленкова: жилой дом со сводами, Т-образный флигель, амбар  
деревянный двухъярусный, сад, ограда и ворота», расположенного по адресу:  
г. Екатеринбург, ул. Розы Люксембург, д. 73

Границы территории объекта культурного наследия регионального  
(областного) значения «Усадьба Беленкова: жилой дом со сводами, Т-образный  
флигель, амбар деревянный двухъярусный, сад, ограда и ворота», расположенного  
по адресу: г. Екатеринбург, ул. Розы Люксембург, д. 73 (далее – Объект),  
проходят:

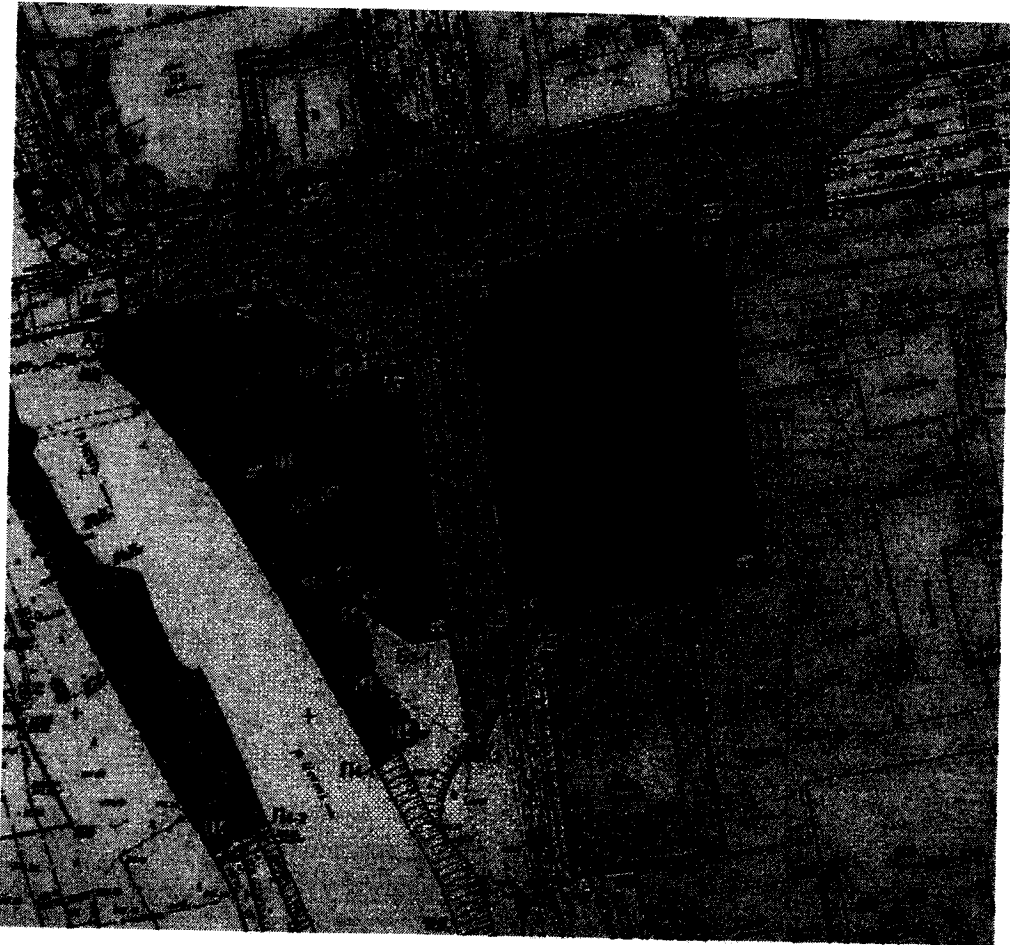
точка А1 – располагается к северу от главного дома по ул. Декабристов;

точка Б1 – располагается от ул. Декабристов к югу по северо-восточной  
границе усадьбы с современной застройкой на границе с владением по адресу:  
г. Екатеринбург, ул. Розы Люксембург, 75;

точка В1 – располагается у проезжей части ул. Розы Люксембург  
на восточной границе Усадьбы с владением по адресу: г. Екатеринбург, ул. Розы  
Люксембург, 75.

точка Г1 – располагается у проезжей части ул. Розы Люксембург, на углу  
с ул. Декабристов.

### Карта (схема) границ территории Объекта



#### Условные обозначения к карте (схеме) границ территории Объекта

- \_\_\_\_\_ границы территории Объекта;
- A1 характерные точки границ территории Объекта.

#### Координаты характерных точек к карте (схеме) границ территории Объекта

Номер поворотной точки	Координата X	Координата Y
A1	38900,757	42233,773
B1	38829,583	42244,392
B1	38890,329	42181,355
Г1	38890,329	42181,355

УТВЕРЖДЕН  
приказом Управления государственной  
охраны объектов культурного наследия  
Свердловской области  
от 12.08.2016 № 123

### РЕЖИМ ИСПОЛЬЗОВАНИЯ ТЕРРИТОРИИ

объекта культурного наследия регионального (областного) значения  
«Усадьба Беленкова: жилой дом со сводами, Т-образный флигель, амбар  
деревянный двухъярусный, сад, ограда и ворота», расположенного по адресу:  
г. Екатеринбург, ул. Розы Люксембург, д. 73

1. Территория объекта культурного наследия регионального (областного) значения «Усадьба Беленкова: жилой дом со сводами, Т-образный флигель, амбар деревянный двухъярусный, сад, ограда и ворота», расположенного по адресу: г. Екатеринбург, ул. Розы Люксембург, д. 73 (далее – Объект), относится к землям историко-культурного назначения.

2. На территории объекта культурного наследия регионального (областного) значения «Усадьба Беленкова: жилой дом со сводами, Т-образный флигель, амбар деревянный двухъярусный, сад, ограда и ворота», расположенного по адресу: г. Екатеринбург, ул. Розы Люксембург, д. 73, разрешается:

1) проведение работ по сохранению, реставрации и приспособлению Объекта по утвержденным проектам;

2) снос (ликвидация) отдельных дисгармоничных элементов, не имеющих отношения к Объекту;

3) реставрация элементов благоустройства на территории Объекта, без нанесения ущерба предметам охраны и по утвержденным проектам;

4) прокладка подземных инженерных коммуникаций и строительство наземных элементов инфраструктуры, не наносящих ущерба Объекту, но необходимых для его функционирования;

5) реконструкция, укрепление фундаментов и отдельных конструктивных элементов в целях сохранения объемно-пространственных характеристик Объекта;

6) архитектурные и археологические исследования;

7) инженерные изыскания;

3. На территории Объекта запрещается:

1) проектирование и проведение землеустроительных, земляных, строительных, мелиоративных, хозяйственных и иных работ за исключением: работ по сохранению данного Объекта и его территории, а также ведение хозяйственной деятельности, не нарушающей целостности Объекта и не создающей угрозы его повреждения, разрушения или уничтожения;

2) реконструкция объекта культурного наследия, связанная с изменением его объемно-пространственной композиции (предмета охраны);

3) производство работ различного типа, в непосредственной близости от объекта культурного наследия и создающих угрозу разрушения Объекта, с вибрационными нагрузками или негативно влияющие на конструкции и строительные материалы Объекта;

4) производство работ различного типа, в непосредственной близости от объекта культурного наследия и создающих угрозу разрушения Объекта, с вибрационными нагрузками или негативно влияющие на конструкции и строительные материалы Объекта;

5) прокладка наружных или подземных коммуникаций, не имеющих отношения к объекту культурного наследия;

6) посадка высокорослых деревьев, которые могут корнями повредить фундамент охраняемого объекта, а в дальнейшем закрывать его для обозрения;

7) установка рекламных щитов и растяжек на фасадах и кровле Объекта и в непосредственной от него близости;

8) устройство автостоянок;

9) любая хозяйственная деятельность без согласования с органами охраны объектов.